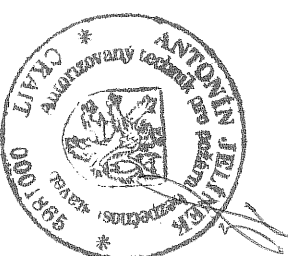


POŽÁRNĚ BEZPEČNOSTNÍ ŘEŠENÍ STAVBY

Akce: **Oprava výpustního zařízení
v NPP SWAMP
č. parc. 2613/1
k.ú. Doksy u Máchova jezera**

Obsah:	A. Úvod
	B. Popis objektu
	C. Hodnocení objektu z hlediska PO
	D. Požární odolnost stavebních konstrukcí
	E. Únikové cesty
	F. Vnitřní protipožární zabezpečení
	G. Venkovní protipožární zabezpečení
	H. Závěr



Část:	POŽÁRNÍ OCHRANA	
Vypracoval:	Antonín Jelínek	ANTONÍN JELÍNEK autorizovaný technik v oboru PBS Slančova 1259/8, 182 00 Praha 8 Privat: Sklenka, 251 63 Strančice tel.: 323 603 858 mob.: 607 836 421 e-mail: pozarni.ochrana@email.cz
autorizovaný technik v oblasti PBS		
Číslo zakázky:	3424	Datum: 6/2013

A. ÚVOD

A.1 Všeobecně

Předmětem této zprávy je návrh požárně bezpečnostního řešení novostavby jednopodlažního technolog. domku, který bude umístěn na parc. č. 2613/1 v NPP SVAMP, k.ú. Doksy u Máchova jezera, okres Liberec. Bude sloužit jako objekt pro manipulaci s technologií vodního hospodářství, **nebude** zde stálá obsluha.

Vytápění je řešeno elektr. přímo topnými tělesy.

PBŘS je zpracováno na základě projektové dokumentace technolog. objektu a technických informací.

A.2 Podklady

- a) Projektová dokumentace provozního domku sdruženého objektu
- b) Technické informace – ing. Milan Lipták, MV projekt
- c)

Normy:

- ČSN 73 0802 – Požární bezpečnost staveb nevýrobní objekty
- ČSN 73 0810 – PBS – Společná ustanovení
- ČSN 73 0873 – Zásobování požární vodou
- ČSN 01 3495 – Výkresy požární bezpečnosti staveb
- ČSN 06 1008 – Požární bezpečnost tepelných zařízení
- vyhl. č. 23/2008 Sb. o technických podmínkách požární ochrany staveb
- Hodnoty požární odolnosti stavebních konstrukcí podle Eurokódů
- katalog KNAUF

B. POPIS OBJEKTU

Provozní domek má jedno nadzemní podlaží s ovládacími prvky vodního hospodářství. Nosnou konstrukci budovy tvoří obvodové stěny z keram. tvárníc tl. 400 mm. Objekt **nebude** opatřen dodatečným zateplovacím systémem.

Vnější povrch objektu bude tvořit obložení z dřevěných palubek do tl. 14 mm, které by při hoření uvolnilo méně tepla než 150 MJ z 1 m² plochy obvodové stěny. **Nejedná** se o částečně požárně otevřenou plochu ve smyslu ČSN 73 0802, čl. 8.4.5, ale o plochu zcela požárně **uzavřenou**.

Objekt tvoří sam. PÚ bez požárního rizika. Dle čl. 8.4.6b) se vzhledem k této skutečnosti **nepovažují** okna a vstupní dvoukřídlové dveře za požárně otevřené plochy, od těchto ploch **PNP nevzniká**.

Provozní domek tvoří jeden volně stojící PÚ, požární stěny ani pož. uzávěry se zde **nevyskytují**.

Nosnou konstrukci střechy tvoří dřevěný krov. Je opatřený zavěšeným podhledem z SDK tl. 12,5 mm, zateplení střešního pláště zajišťuje minerální vata tl. 100 mm. Viditelné nosné prvky krovu – krokve mají průřez 120x160 mm.

Střešní krytina je skládaná, keramická.

Nášlapová vrstva podlahy je betonová. Prosvětlení a odvětrání zajišťují dvě okna rozm. 2000x1000 mm s plastovými rámy. Vstupní dvoukřídlové dveře z ocel. plechu mají rozm. 1750x2480 mm.

Světlá výška provozu $h_s = 3$ m.

Objekt je tvořen ve smyslu ČSN 73 0802, čl. 7.2.8b) konstrukčním systémem smíšeným.

Hlavní rozměry:

délka: 7,15 m

šířka: 5 m

pož. výška dle čl. 5.2.3 $h = 0$ m

C. HODNOCENÍ OBJEKTU Z HLEDISKA PO

Provozní domek tvoří jeden volně stojící PÚ.

Je součástí vodního hospodářství Máchova jezera. V posuzovaném prostoru se vyskytují pouze ovládací prvky vodního hospodářství, žádné hořlavé látky se zde nevyskytují.

Jedná se o PÚ bez požárního rizika ve smyslu ČSN 73 0802, čl. 6.7, který je dle čl. 7.2.3 zařazen do I° PB.

D. POŽÁRNÍ ODOLNOST STAVEBNÍCH KONSTRUKCÍ

Požadavky na požární odolnost stavebních konstrukcí u jednopodlažního objektu zařazeného do I° PB jsou stanoveny dle ČSN 73 0802, tab. 12 v návaznosti na ČSN 73 0810.

druh konstrukce	požadovaná pož. odolnost jednopodl. objektu
- obvod. stěna z keram. tvárníc tl. 400 mm	REW 15
- požární strop - podhled SDK tl. 12,5 mm	REI 15

- viditelné kroke průřezu 120x160 mm

R 15

Tuto odolnost navržené stavební konstrukce dle Eurokódů a katalogu KNAUF splňují. Provozní domek tvoří jeden PÚ, požární dveře nejsou nikde požadovány.

E. ÚNIKOVÉ CESTY

Z objektu vedou dvoukřídlové dveře šířky 1750 mm přímo na volné prostranství – řešení ÚC bez dalšího průkazu vyhovuje.

F. VNITŘNÍ PROTIPOŽÁRNÍ ZABEZPEČENÍ

F.1 Vnitřní požární vodovod

Dle ČSN 73 0873, čl. 4.4b), odst. 1 není u provozního domku zřízení vnitřního požárního hydrantu požadováno.

F.2 Přenosné hasicí přístroje

Objekt bude dle požadavku vyhl. č. 23/2008 Sb., příl. 4 vybaven 1 ks PHP práškovým s hasicí schopností 21A; jeho poloha je patrná z výkresové části.

G. VENKOVNÍ PROTIPOŽÁRNÍ ZABEZPEČENÍ

G.1 Odstupová vzdálenost

V objektu se nevyskytují požárně otevřené plochy (viz kap. B tohoto PBŘS), PNP nevzniká.

G.2 Požární voda

Požární vodu lze odebírat z Máchova jezera mající funkci požární nádrže – vyhovuje.

G.3 Příjezdy a přístupy

Příjezd k provoznímu domku je umožněn Pobřežní ulicí, která je součástí veřejného komunikačního systému.
Přístup splňuje všechny požadavky ČSN 73 0802.

H. ZÁVĚR

Toto PBŘS bylo zpracováno dle platných předpisů a norem. Po jeho schválení HZS v Liberci se stane závazným podkladem pro výstavbu provozního domku sdruženého objektu.

Praha, červen 2013
PBŘS 3424

Vypracoval:

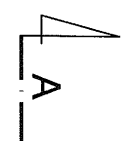
Antonín Jelínek

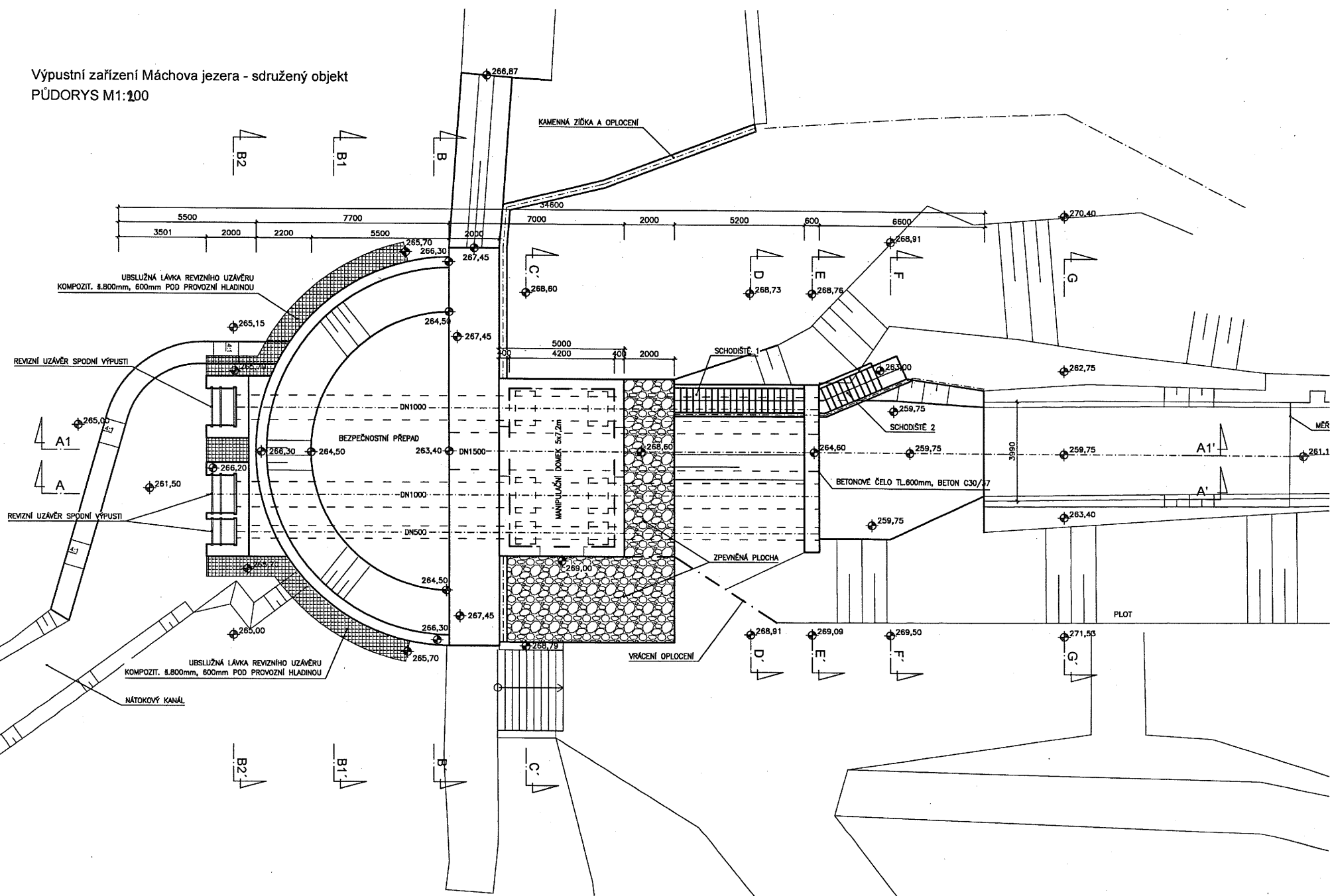


ANTONÍN JELÍNEK
autORIZOVANÝ technik v oboru PBŘS
Slančova 1259/8, 182 06 Praha 8
Přítav: Sklepníka, 251 63 Strančice
tel.: 323 603 858 mob.: 607 836 421
e-mail: pozarni.ochrana@email.cz

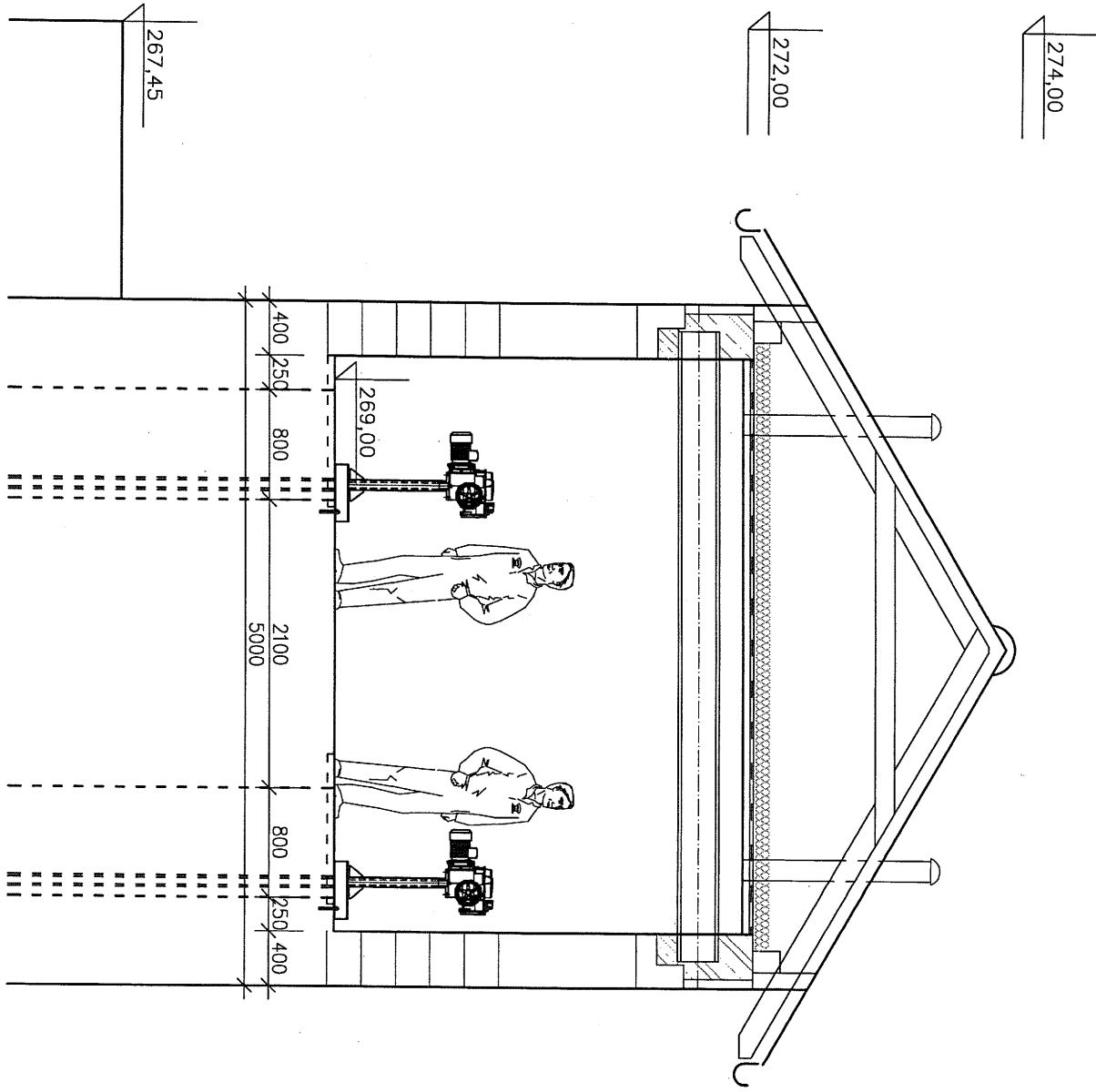
PŪDORYS M1:50

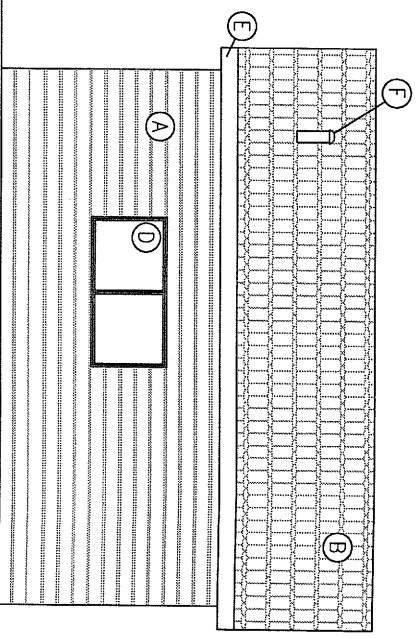
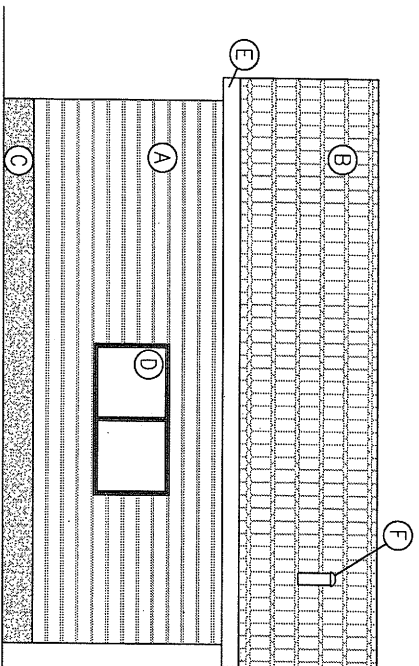
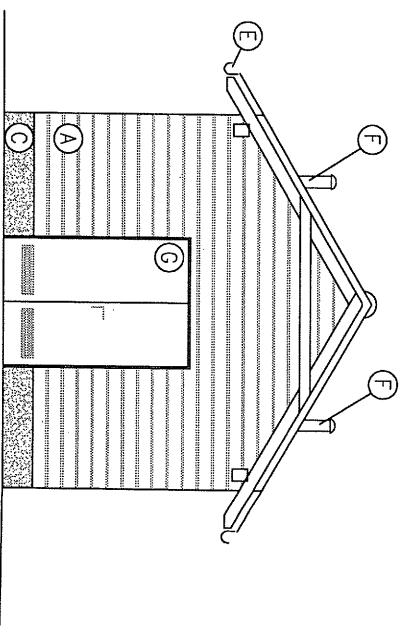
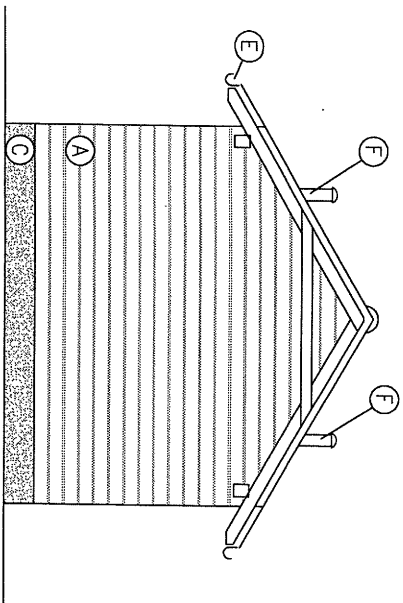
PŪDORYS M1:50





ŘEZ B-B' M1:50





- LEGENDA POWRCHÓJ
- A-PALUBKA JATRAPAN PRIMALEX P0080 MAHAGON
 - B-KRYTINA BRAMAC OPAL ANTRACIT
 - C-SOKŁOWA OKRITA MARIOLIT WEBER MARIAM092
 - D-PLASTOWE OKNO IMITACJE DREWNA
 - E-ZASZKWIENIE S REBELENIEM FOLI
 - F-KLEMP/PRANKI, OKAPY TIŻA BEZ OPRAWY
 - G-ODWIERTELNI VENTILATORÓW
 - H-VSTUPNÍ VRÁTA ZATEPLENÁ PROSLAHOVANÝ PLECH HNEĎ
 - I-HVĚZDITELNÉ PRVKY KROVU PRIMALEX P0021 ORECH